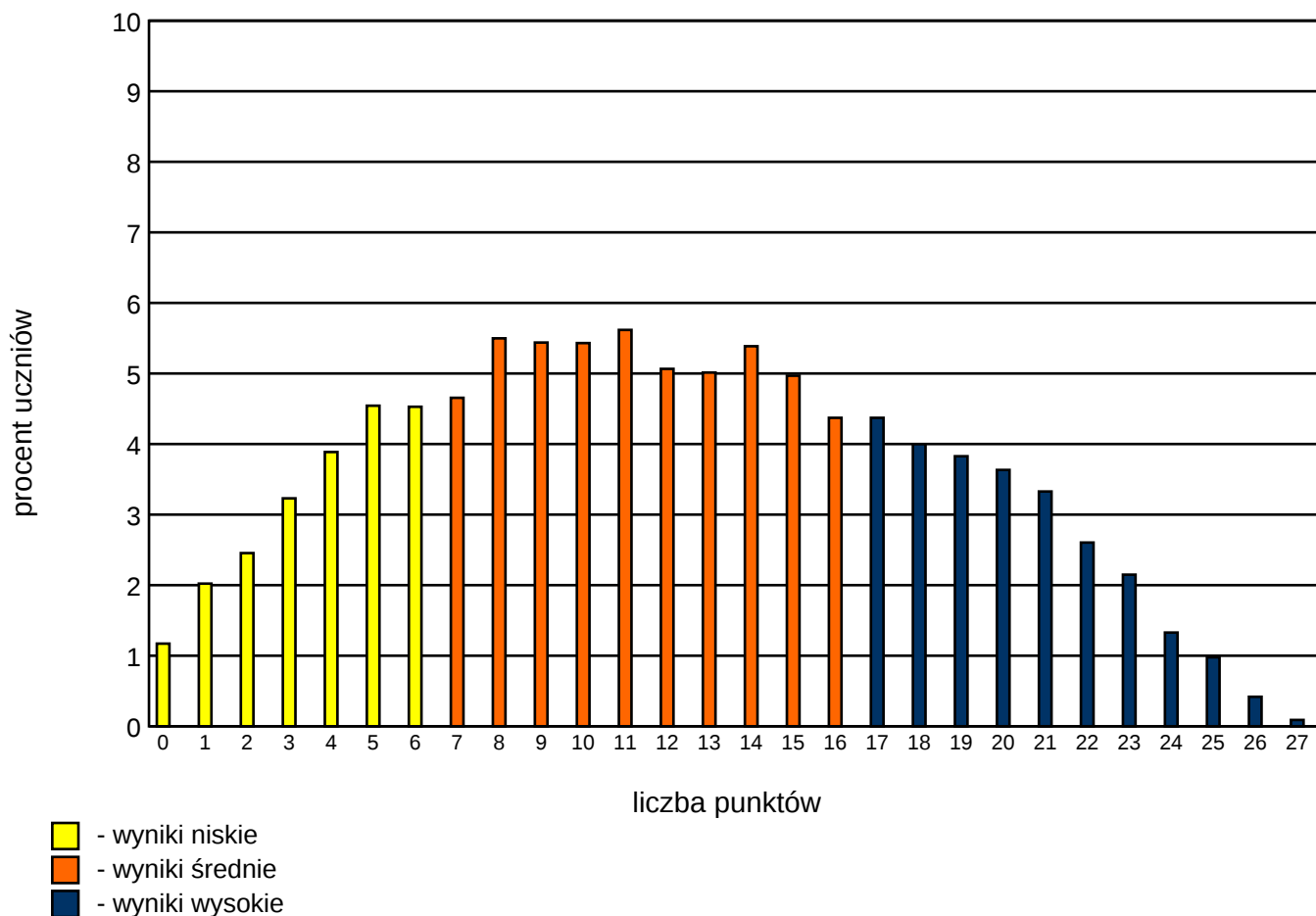


Test GII/0

Rozkład wyników ogólnopolskich



Parametry rozkładu wyników ogólnopolskich

Średni ogólnopolski wynik punktowy	12.07
Średni ogólnopolski wynik procentowy	45%
Liczba wyników zerowych	157
Procent wyników maksymalnych	0.09%
Mediana	12
Modalna	11
Odchylenie standardowe	6.24

Liczba szkół, które wzięły udział w teście	407
Liczba uczniów, którzy pisali test	13405

Wyniki w poszczególnych województwach

(kolorem zaznaczono wynik województwa)

Maksymalna liczba punktów do zdobycia: 27

Województwo	Wynik województwa		Liczba szkół	Liczba uczniów
świętokrzyskie	13.83	51%	6	141
łódzkie	12.97	48%	21	795
mazowieckie	12.97	48%	42	1124
śląskie	12.96	48%	44	1562
małopolskie	12.85	48%	42	1326
pomorskie	12.51	46%	22	756
wielkopolskie	12.03	45%	35	1407
podkarpackie	11.99	44%	34	769
lubelskie	11.98	44%	33	800
opolskie	11.68	43%	14	498
kujawsko-pomorskie	11.65	43%	18	641
podlaskie	11.59	43%	16	409
warmińsko-mazurskie	11.25	42%	23	887
dolnośląskie	10.92	40%	34	1308
lubuskie	10.47	39%	5	307
zachodniopomorskie	10.39	38%	18	675
Polska	12.07	45%	407	13405